

É HORA DE PESCAR UNHA AXUDA PARA ASESORAMENTO

Colle impulso e déixate asesorar
en estratexia empresarial, comercial
ou sostenibilidade medioambiental
no sector da pesca.

IMPORTE DA AXUDA

50% (ata un 80% se o buque
ten eslora menor de 12 metros)

**Cofinanciado co fondo europeo
FEMP (75%) e fondos da CA de
Galicia (25%).**

Os servizos poden prestalos
organismos científicos,
universitarios, profesionais
ou técnicos ou consultorías ou
asesorías dedicadas a este fin.



Unión Europea
Fondo Europeo
Marítimo e de Pesca
(FEMP)

Proxecto cofinanciado ao 75% con FEMP

DESCOBRE UN MAR DE AXUDAS

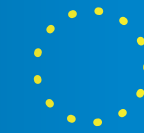
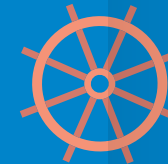
Coñece algunhas delas
e **NON AS DEIXES
PASAR, INFÓRMATE**

Tel.: 981546247
frota.mar@xunta.gal



**Infórmate sobre
todas as nosas axudas:**

Tel.: 981546247
frota.mar@xunta.gal



 XUNTA
DE GALICIA

 XUNTA
DE GALICIA

 Xacobeo 2021



Unión Europea
Fondo Europeo
Marítimo e de Pesca
(FEMP)

Proxecto cofinanciado ao 75% con FEMP

 Xacobeo 2021

SE ES NOV@ AMARRA ESTA AXUDA PARA FACERTE DON@ DUN BARCO PESQUEIRO

Axudas para mercar un
buque de segunda man.

IMPORTE DA AXUDA

25 % do prezo do buque pesqueiro
de segunda man, sen que en ningún
caso esta sexa superior a 75.000€.

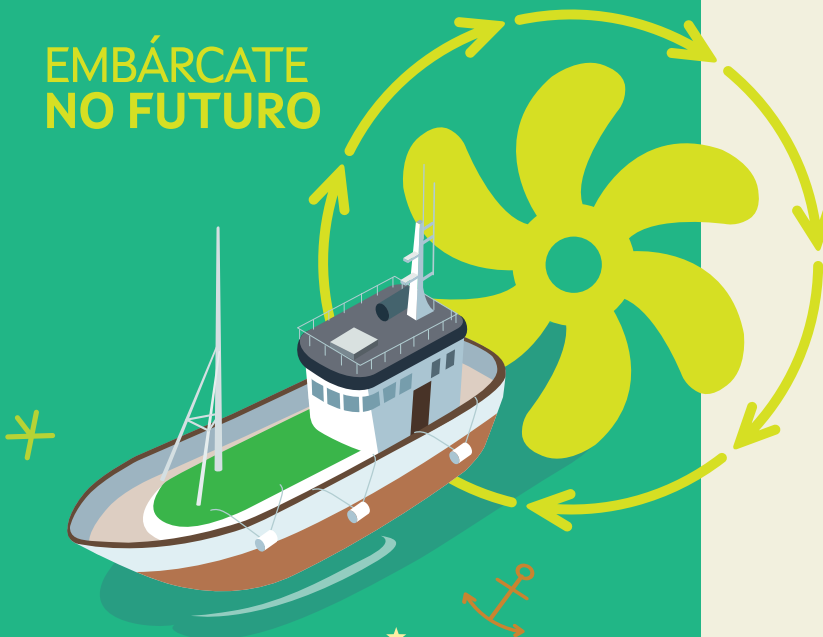
Cofinanciado co fondo europeo FEMP
(75%) e fondos da CA de Galicia (25%)

REQUISITOS

- Ter menos de 40 anos de idade no momento de presentar a solicitude.
- Estar dado de alta ou en situación asimilada á alta no réxime especial de Seguridade Social dos traballadores do mar.
- Ter traballados, cando menos, 5 anos como pescador ou ter a titulación profesional esixida segundo o tipo de embarcación que se vai adquirir.
- A embarcación ten que estar operativa, ter unha eslora total inferior a 24m e entre 5 e 30 anos de antigüidade. Ademais ten que pertencer a un segmento en equilibrio co informe de capacidade pesqueira realizado pola *Secretaría General de Pesca*.



EMBÁRCATE NO FUTURO



Axudas para mellorar a eficiencia
enerxética dos buques pesqueiros
e mitigar o cambio climático.

IMPORTE DA AXUDA

Importe da axuda: 50%
(ata un 80% se o buque ten
eslora menor de 12 metros)
Cofinanciado co fondo europeo
FEMP (75%) e fondos da CA de
Galicia (25%)

EXEMPLOS DE INVESTIMENTOS

Mecanismos de estabilidade como as quillas de sentina, uso de produtos antiincrustantes non tóxicos que reduzan a fricción, os sistemas de mando do aparello de goberno ou os timóns múltiples, hélices enerxéticamente eficientes (incluídas as árbores de transmisión), catalizadores, conversión dos motores para que funcionen con biocombustibles, economómetros, sistemas de xestión do combustible, tobeiras que melloren o sistema de propulsión, auditorías enerxéticas...

FAI QUE AS TÚAS IDEAS SAIAN A FLOTE, INNOVA NA PESCA

Se tes unha idea ou mellora a introducir nun produto, equipamento, proceso, técnica, sistema de xestión e organización no sector extractivo e tamén na transformación e comercialización, solicita axudas na Orde de innovación procedemento PE205G.

Ou se a túa idea vai máis ben dirixida á eliminación gradual dos descartes e das capturas accesorias ou a desenvolver ou introducir novos coñecementos técnicos ou organizativos, que reduzan os efectos da pesca sobre o ambiente, en particular, mediante técnicas de pesca perfeccionadas e a selectividade das artes, o teu procedemento de axudas é PE205H.

IMPORTE DA AXUDA

50 % (baixo determinadas
condicións podería
chegar ao 100%)

Cofinanciado co fondo europeo
FEMP (75%) e fondos da
CA de Galicia (25%)

BENEFICIARIOS

Propietarios de buques pesqueiros. Organizacións ou asociacións dos anteriores, incluídas as confrarías de pescadores.

Cómpre a colaboración
dun organismo científico
ou técnico.

